

住宅室内木製階段専用 階段すべり止め **スベラース®**

## 階段からの転落検証実験

頭部にかかる衝撃の程度が **約30%軽減** されることが確認できました。

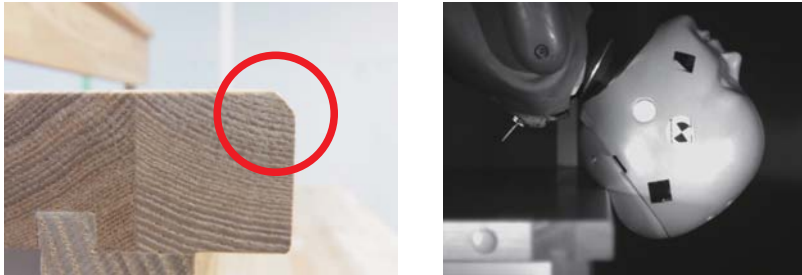
万が一の階段からの転落にはコーナークッションがポイント！

東京工業大学 工学院 システム制御系 准教授 宮崎祐介研究室との共同研究

株式会社川口技研は、東京工業大学 工学院 システム制御系 准教授 宮崎祐介研究室との共同研究で「スベラース」のクッション性に着目し、階段転倒における衝突安全性に対し評価を行いました。

### 実験：3歳児ダミー人形での転落実験検証で頭部への衝撃値を測定

「スベラース」がない(木)場合



「スベラース」がある場合



衝撃の瞬間をハイスピードカメラで撮影



3歳児ダミー人形(15kg)

階段から転落したときの頭部への衝撃の程度を検証してみました。階段上から3歳児相当のダミー人形を座り姿勢から背後に落下させ、もっとも致命傷となる後頭部を階段の角にぶつけた場合の加速度を測定。

「スベラース」がない場合の加速度に対し、「スベラース」がある場合は約30%軽減することが測定できました。

(データは実験値であり、保証値ではありません。)

【図1】衝撃値の比較

