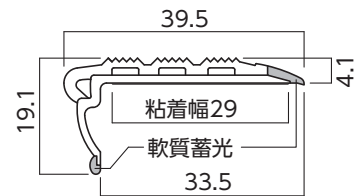


取付説明書

住宅室内木製階段専用
階段すべり止め

スベラース®

製品断面図 (単位:ミリ)



⚠ 注意

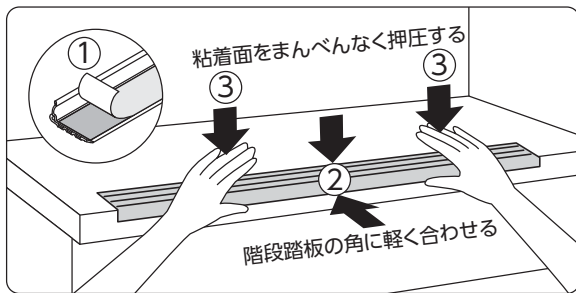
- 本製品は住宅室内木製階段のみにご使用ください。
- カーペット等を貼った階段や貼付け部に凹凸がある階段、ワックス等油分があり粘着が効きにくい階段では使用しないでください。
- 本製品が摩耗や破損・めくれた場合には、直ちに新しい製品に貼りかえてください。そのまま使用すると、スリップによるケガ等事故の原因となります。

取付手順

■ 取付け前の準備

- 取付面のゴミ・ホコリ・ワックス・油分等をしっかり除去し十分に乾燥させてください。
- 冬季は室内を暖めてから(15℃以上)本製品を貼り付けてください。温度が低すぎると粘着が効きにくくなります。
- 長さを調整する場合、切断は電動丸ノコまたは金ノコなどを使用してください。電動器具を使用する場合はプラスチック専用の刃形の小さいノコ刃を使用してください。

■ 新しく取付ける場合



- ①粘着テープのハクリ紙をはがしてください。
- ②本製品を階段踏板の角に軽く合わせます。
- ③粘着がしっかりと効くように、上からまんべんなく強く押圧してください。

※貼る位置がそれぞれの段で揃うように注意しながら貼ってください。

※貼り付けたあとは、しっかり固定されたことをご確認のうえご使用ください。

■ 貼りかえる場合

- ①製品をはがす場合は、ヘアドライヤー等で温めながらはがして下さい。粘着剤が柔らかくなりはがしやすくなります。
※はがす時に、階段踏板をキズ付けないように注意してください。
- ②ヘラやマイナスドライバー等で、片方から少しずついねいにはがしてください。
※無理にはがそうすると、階段踏板の表面がめくれあがる場合がありますので、十分に注意してください。
※階段踏板に粘着剤が残っている場合は、ていねいにこすり取ってください。取りきれずに粘着剤が残った場合は、市販のクラフトテープを残った部分の上に貼り、強くこすり付けてからはがす作業を繰り返してください。
- ③その後、新しく取付ける場合と同じ手順で取付けてください。

使用前の保管について

- 直射日光の当たる場所をさけて、暗いところに保管してください。

日常のお手入れ方法

- 普段は柔らかく清潔な布で乾拭きしてください。
- 汚れが目立つ場合は、水もしくはぬるま湯で薄めた中性洗剤を含んだ布で拭き取った後、水拭き、乾拭きの順で拭き取ってください。

蓄光について

蓄光は、照明によって蓄えられた光の一部が暗やみで微発光するものです。本製品が十分に蓄光されていると、急な停電や消灯時で暗やみになった場合、一時的に発光します。ただし照明の暗い階段ではこの効果は減少します。

品名：スベラース

材質：本体/塩化ビニール樹脂
粘着剤/アクリル系

株式会社 **川口技研** ISO14001・9001

〒333-0844 埼玉県川口市上青木1-14-41

TEL 048(255)5411 FAX 048(255)8228

ホームページ <http://www.kawaguchigiken.co.jp/>