

取扱説明書

室内用物干し竿
ホスクリーン® QL 型
 【室内用ホスクリーン・スポット型専用】

このたびは本製品をお買い上げいただき、ありがとうございます。
 ご使用前にこの説明書をよくお読みのうえ、安全に正しくお使いください。
 お読みになった後は、大切に保管し、必要なときにお読みください。



製品の特長

本製品は、ホスクリーンSPC型をはじめとした、室内用物干金物に合わせてデザインされた物干し竿です。
 美しさと実用性を兼ね備えた、インテリアと調和する機能的な物干し竿を目指しました。

【注意】本製品は、塗装仕上げのため金属などの硬質な物との接触は、塗装がはがれる原因となるためご注意ください。
 ブラック色は、埃や油汚れなどが目立つ場合があります。
 お手入れ方法は、本紙裏面の『メンテナンス』をお読みください。

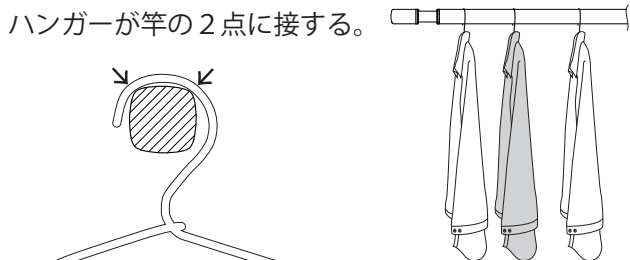


SPC 型

■ 四角い物干し竿

本製品は、四角い形の物干し竿です。
 四角い形によりハンガーが竿の2点に接することで、ハンガーの向きを揃えやすくする効果があります。
 そのため衣類間の風通しの良い状態を保ちやすくし、見た目にも美しく干すことができます。

本製品 (QL 型)

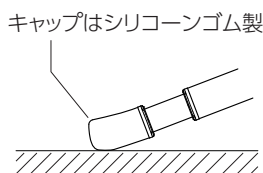


一般的な竿

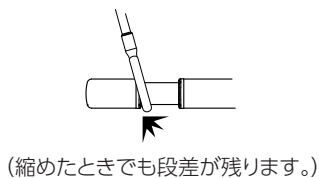


■ 安全への配慮

【先端はやわらか素材】



【脱落しにくい段差付き】



■ 耐荷重 15 kg ※洗濯物を均等に掛けた際の耐荷重です。

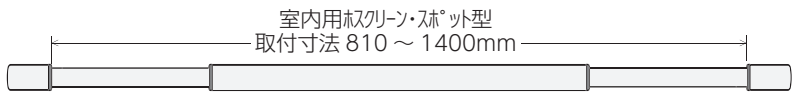
● 長袖Yシャツ	0.25 kg	● ジーンズ	0.9 kg
● Tシャツ	0.2 kg	● バスタオル	0.5 kg
● ズボン	0.5 kg	● 角形ハンガー	0.6~0.8 kg

※上記は洗濯機で脱水後の水分を含んだ重さの目安です。

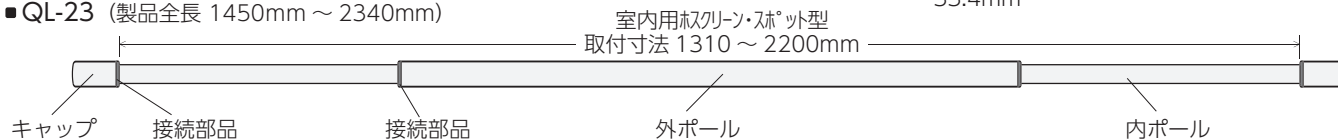
名称・寸法

■ 伸縮機能付き

■ QL-15 (製品全長 950mm ~ 1540mm)



■ QL-23 (製品全長 1450mm ~ 2340mm)



仕様

■ サイズ・重量

商品名	サイズ(全長)	重量
QL-15	950 ~ 1540mm	560g
QL-23	1450 ~ 2340mm	850g

■ 材質

外・内ポール	アルミ押出型材 (アルマイト+塗装仕上)
キャップ	シリコンゴム (表面コーティング仕上)
接続部品	ABS樹脂 (W色:メッキ仕上、BK色:塗装仕上)



「死亡や重傷を負う恐れがある内容」です。

- 本製品にぶら下がるなど無理な力はかけない。
(本製品の破損、また天井付けの物干製品との併用の場合、天井および製品破損の原因となります。)
- 次の場所では絶対に使用しない。
 - ストープなどの熱器具の上
 - 人やペット・壊れやすい物などの上
- 次の物は絶対にかけない。
 - 15kg を超える重量の物
(耐荷重内であっても均等にかけ、勢いよくかけないでください。)
 - ランタンなど火気のある物
 - 人が当たるとケガの恐れがある物
 - 割れ物、落下すると危険な物や生き物など



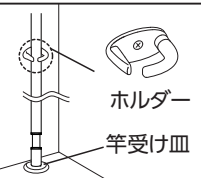
「傷害または財産などへの損害が発生する恐れがある内容」です。

- 本来の使用用途以外に使用しない。
- 屋外や浴室では使用しない。
(本製品の表面に落ちにくい汚れが付着したり、屋外用物干金物とのこすれ傷および腐食の原因となります。)
- 室内用ホスクリーンに本製品をかけたまま長さ調整をしない。
(本製品が落下する原因となります。)
- 長さ調整はゆっくりと行う。
(勢いよく行くと、ケガや破損の原因となります。)
- 内ポールに室内用ホスクリーンのリングを通して使用する。※1
(キャップにリングを掛けると本製品が落下する原因となります。)
- キャップにハンガーなどをかけない。※2
(ハンガーなどが落下する原因となります。)
- 屋外で使用したハンガーを室内で使用すると、砂埃等が本製品の表面に付着し、キズ・汚れの原因となるため注意する。
- 金属などの硬質な物との接触到に注意する。
(塗装がはがれる原因となります。)
- 子どもの手の届かない所に保管する。
(振り回したりすると、ケガや破損の原因となります。)
- 不安定な状態で壁に立てかけない。
(本製品を壁に立てかける場合は、弊社製品「竿立てホルダー」STH-1などをご使用ください。)

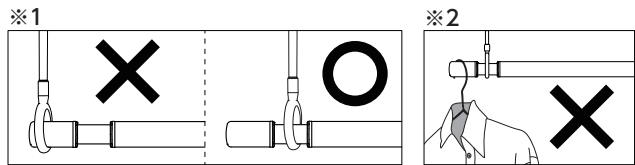
「竿立てホルダー」別売品

商品記号 STH-1

※室内用物干金物 SPC 型とのセット品には同梱されています。
※床面を保護するための竿受け皿付きです。



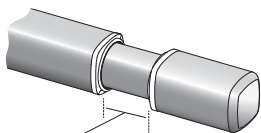
- 製品を分解、改造しない。
- 廃棄方法は各自治体が定める方法に従う。



- 本製品が変形して戻らない、部品の接合部がガタつく、正常に機能しない、または損傷したときは使用を中止し、新しいものと交換する。

長さ調整

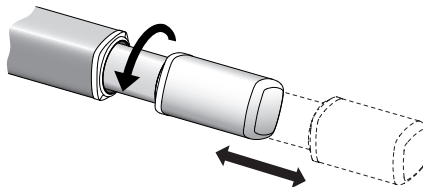
①縮めた状態



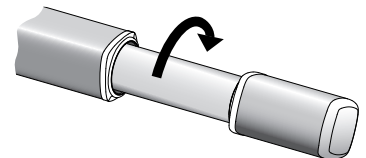
※約 25 mm 残る仕様です。

②ゆるめる (90 度回す。)

③ゆっくり伸ばす / 縮める



④締める (90 度回す。)



※使用時は必ず締める。

メンテナンス

いつまでも美しくご使用いただく為、定期的にお手入れしてください。

- 日常のお手入れ
柔らかい布で拭き取ってください。
- から拭きでは落ちないとき
アルコール除菌剤・少量のエタノールを含ませた柔らかい布で汚れを拭き取ります。
※アルコール除菌剤・エタノールの説明書きをよく読んでから使用してください。
- 詳細は当社ホームページをご覧ください。



使用できる用具

使用できます		使用できません	
	柔らかい布		ブラシ
	アルコール除菌剤		シンナーなどの溶剤
	少量のエタノール		研磨剤
			中性洗剤以外の洗剤や薬品

※お手入れの際には、上表左側のものをご使用ください。これ以外のものを使用すると、損傷の原因となります。