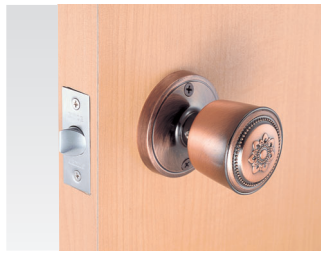


こちらは廃番品となり、在庫はございませんが既製品にて取りかえが可能です。対応品については下記をご参照ください。

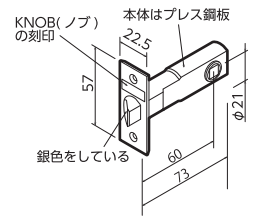
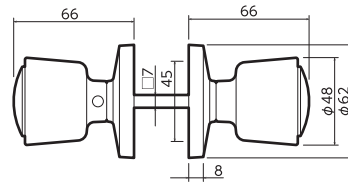
シリーズ	機能	品名	対応ドア厚	バックセット
ホームカラー	空錠	ホームカラー空錠	28 ~ 45mm	60mm



室外側



室内側



取りかえ対応品は下記をご覧ください。

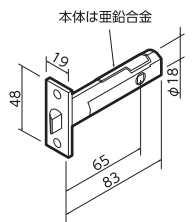
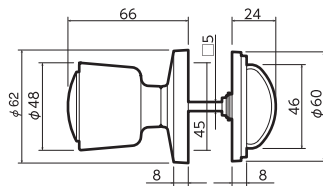
ホームカラー	戸襖錠	ホームカラー戸襖錠	24 ~ 33mm	65mm
--------	-----	-----------	-----------	------



室外側



室内側



取りかえ対応品は下記をご覧ください。

ホームカラー	内締錠 (I型)	ホームカラーラッチ錠	28 ~ 45mm	60mm
--------	----------	------------	-----------	------

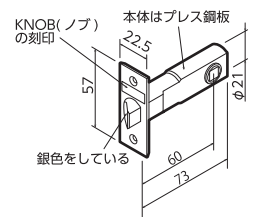
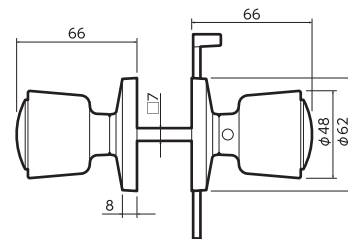


標準品は外開きになっています。

室外側



室内側



取りかえ対応品は下記をご覧ください。

ホームカラー	表示錠 (I型)	ホームカラーWC錠	29 ~ 33mm	53mm
--------	----------	-----------	-----------	------

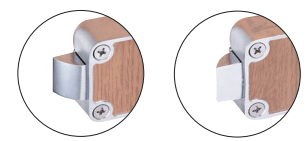
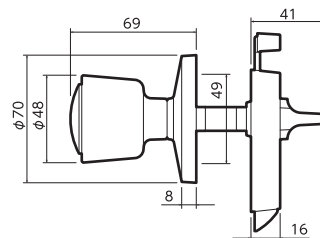


標準品は外開きになっています。

室外側



室内側



外開き

内開き

外開きタイプと内開きタイプがあります。

取りかえ対応品は下記をご覧ください。

取りかえ対応品について

廃番品※は以下のタイプとお取りかえができます。

- ★推奨 TKレバー→P.11
- ホーム→P.6
- ハイス→P.7
- ホームレバー→P.13
- Jレバー→P.15

※「ホームカラーWC錠」についてはレバータイプへのお取りかえができません。ホーム→P.6 ハイス→P.7 のみ対応となります。

【ご注意】お取りかえにより、以前の取付座や取付ネジ穴の跡が見えてしまう場合があります。その際のキズや穴埋め等の補修はお客様でお願いします。また、必ずラッチ本体も必ずお取りかえください。