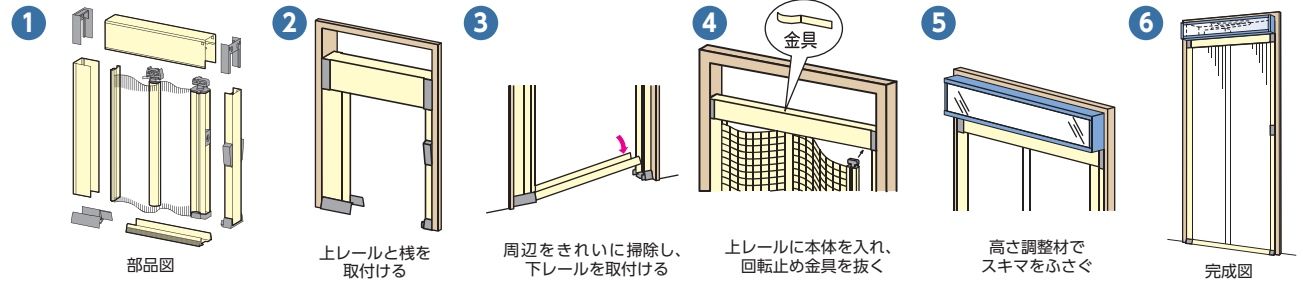


ノーカットロータリー網戸取付けの手順 **注意** 『突っ張り支柱』が必要な方は、先にその取付けを行います。



- 必要な工具**
- メジャー
 - プラスドライバー
 - ハサミ
 - カッター
 - ヤスリ
- 金ノコは付属されています。

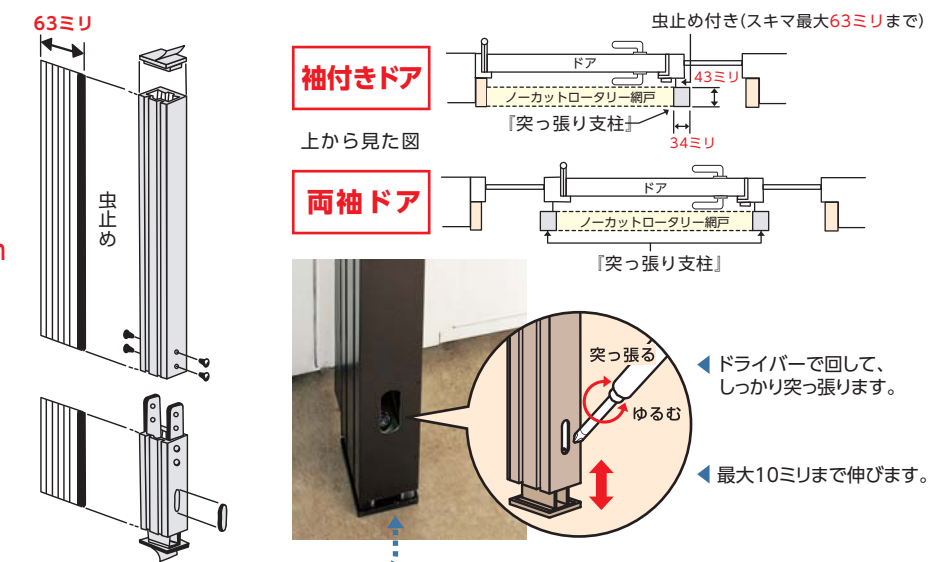
別売品 『突っ張り支柱』
TS-24 JANコード 4971771105286

『親子・袖付きドア』『両袖ドア』には『突っ張り支柱』で取付け可能

『ランマなし親子ドア』『ランマなし袖付きドア』の場合には、『突っ張り支柱』を使用しないで取付け可能なワイドサイズ(NCW-22)がおすすめ(詳しくは別紙カタログをご参照ください)

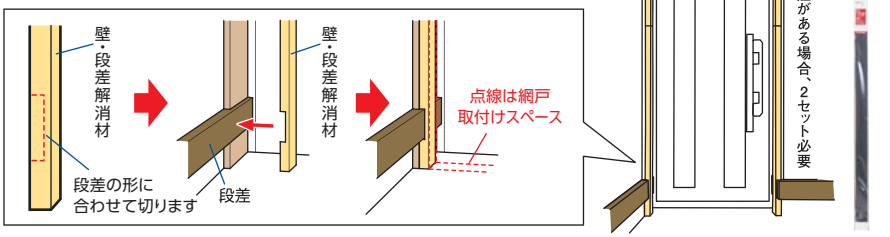
- 『突っ張り支柱』は『袖付きドア』『親子ドア』『両袖ドア』などの網戸を取付ける所の片側または両側が空間の場合に必要なアルミ製の支柱で、突っ張る力で取付けます。
- 『突っ張り支柱』はジョイント式になっているのでパッケージ(梱包)の長さは1.9mです。使用時は最大で2.4mになります。

※突っ張る上側は天井ではなく木の部分です。



別売品 『壁・段差解消材』
DK-24 JANコード 4971771110082

■壁面に段差がある場合に使用する部材です。
■高さ2.4mまで対応(長さ1.2m×2本入) 段差21ミリまで対応。



別売品 『網戸ストッパー』
ロータリー網戸専用
RS-1 JANコード 4971771110358

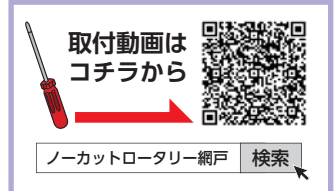
■室内側からのみ操作できるストッパーです。
⚠ストッパーに防犯上の機能はありません。

ノーカットロータリー網戸のメンテナンス

- 取替え用ネットがありますので、ご自分でネットの張り替えができます。(お問い合わせ・ご注文は、お買い求め)
- 各商品の切断ミスや紛失時には、交換部品(有償)のお取り寄せが可能です。(頂いた販売店にお問い合わせください。)

※マンション等共同住宅に設置する場合、管理組合等にご確認ください。
●本カタログ掲載写真は印刷の関係上、商品実物と色味が異なる場合があります。
●本カタログ掲載内容の無断転載・転写を禁じます。

■お求めは



株式会社 川口技研
ISO14001・9001
営業本部 / 〒333-0844 埼玉県川口市上青木1-14-41
TEL 048-255-5411 FAX 048-255-8228
https://www.kawaguchigiken.co.jp/
●大 阪 TEL 06-6380-1150 ●東 北 TEL 0244-36-2002
●福 岡 TEL 092-437-4111

ノーカットロータリー網戸

グッドデザイン賞 受賞 GOOD DESIGN PAT.

袖付きドア、親子ドア、ランマ付きドア等、さまざまなタイプに対応!

チョッと押すだけ自動巻タイプ

- 丈夫で長持ち、オールアルミ製
- 網戸本体のカット不要
- 高さ調整材で高さ調整、取付簡単
- 中軸付きで強風でもたわみにくい
- チョッと押すだけの自動巻きスピード調整もOK
- 下レール取り外し可能お掃除ラクラク
- 網戸ストッパー室内側に取付可能 [別売品]
- ブラックネットのスキリタイプ
- ネットの張り替えもOK

ドアから感じるやさしい風

袖付きドア・親子ドア・ランマ付きドア等、 さまざまなタイプのドアに対応!

網戸取付け場所を **1** ~ **4** の順番に確認してください。

1 取付ける場所とご購入前の注意点

網戸本体はカットせず、付属の「高さ調整材」で高さを調整します。

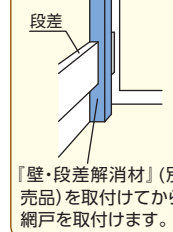
- 網戸を取付けるにはドア室内側にネジ止めできる木の部分が必要。
- 取付けには、木の部分が4cm以上必要。

木以外の場合

注意事項	壁紙	裏側の材質	木	ネジがきく場合は取付けできます。
			石膏ボード	ネジが空転してしまうため取付けできません。
			スチール(鉄)・アルミ	そのままでは取付けできません。下穴開けが必要となります。
			コンクリート	取付けできません。
ネジ止めできる木の部分がなくても、賃貸住宅などでは、ネジ止めなど禁止の場合や、退去時に外したネジ穴の補修が必要な場合もあります。ご確認のうえ、お取付けください。				

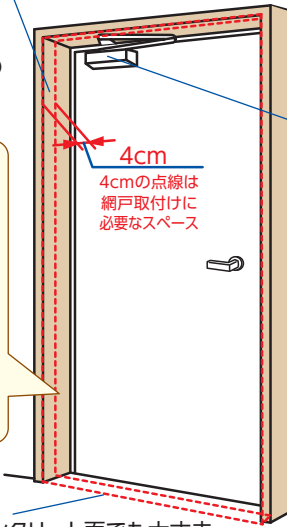
- 網戸取付け部の木の部分に段差がない。

段差がある場合



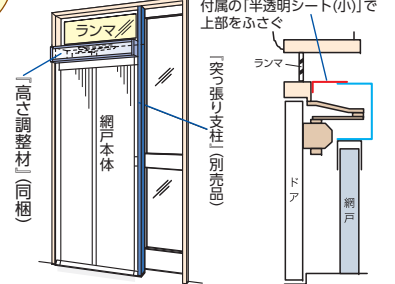
- 床はタイル・コンクリート面でも大丈夫。(デコボコしていないこと)

単体ドアの場合



- 網戸本体はカットせず、網戸の高さは一定です。高さの足りない部分を付属の「高さ調整材」で高さ調整します。*高さ調整材でドアクローザをよけることができます。
- ドアクローザは木枠より出ているOK(最大3.5cmまで)

ランマ付き
ドアの場合



NCW-22(ワイドサイズ)はランマ付きドアには取付けできません

2 取付け場所の採寸

取付け幅Wの測り方と別売品「突っ張り支柱」 ■測った寸法を右下の表に記入してください。

	単体ドア	親子ドア・袖付きドア(取付け方は2通り)	両袖ドア
ランマなしドア			
ランマ付きドア			

別売品「突っ張り支柱」を**1本**使用した場合

別売品「突っ張り支柱」が**2本**必要

NCW-22(ワイドサイズ)を使用した場合詳しくは別紙カタログをご参照ください。

NCW-22(ワイドサイズ)は取付け不可

ランマ付き両袖ドアの場合も幅寸法の測り方などは、ランマなし両袖ドアと同じです。

ドアは右開きでも左開きでも取付け可能



3 取付け場所の採寸

ドアの形状と「取付け高さH」と「高さA」の測り方 ■測った寸法を右下の表に記入してください。

1 取付ける木の部分 4cmの所に
ドアクローザが...

A 邪魔になっていない
B アームが邪魔になっている
C 本体が邪魔になっている

4cmくらいの厚みの本を使い、下記の**確認方法**でお確かめください。

2 「ランマなしドア」か、「ランマ付きドア」か

ランマなしドア	ランマ付きドア (NCW-22は取付けできません)

「取付け高さH」と「高さA」の寸法を測ってください

A B C と
ランマなしドア ランマ付きドア
の合わさった所の図を参考に「取付け高さH」と「高さA」を測ってください。

取付け参考図 (側面)

確認方法

4cmくらいの厚みの本(または箱)を木枠の室内側にあわせて置き**ドアクローザに当らない一番高い場所**を見つけてください。

① ドア室内側の木枠のヘリに合わせて図のように本を置いてください。

② 本を少しずつ上に持ち上げていき、ドアクローザに当たる位置より**A B C**を確認してください。

③ ドアクローザに本が当たる位置の木枠に印をつけて、「高さA」を測ってください。

A ドアクローザが邪魔になっていない

B ドアクローザのアームだけが邪魔になっている

C ドアクローザ本体が邪魔になっている

4 サイズの選び方

2 3 より「取付け高さH」「高さA」「取付け幅W」3つとも当てはまるサイズをお選びください。

サイズ記号	商品番号	網戸の高さ	取付け高さ H	高さ A	取付け幅 W	JANコード
NC-17	(35)-1	176cm	176~197cm	176~183.9cm	50~89cm	4971771101172
NC-18	(35)-2	184cm	184~205cm	184~191.9cm	50~89cm	4971771101189
NC-19	(35)-3	192cm	192~213cm	192~212.9cm	50~94cm	4971771101196
NC-21	(35)-4	213cm	213~234cm	213~234.0cm	50~94cm	4971771101219
NC-22	(35)-5	223cm	223~240cm	223~240.0cm	50~94cm	4971771101226
NCW-22	(35)-6	220cm	220~240cm	220~240.0cm	94~122cm	4971771101233

※お取り寄せ品として下記のサイズもあります。

●ワイドサイズ

ご自宅のドアの各サイズをご確認ください。

取付け高さH

cm

高さA

cm

取付け幅W

cm

サイズ記号

※玄関引戸に取付けたい方は「玄関引戸にも取付けOK」カタログをご参照ください。