

## ドアロックの表面のお手入れ方法

### ⚠️ お手入れする際の注意 ⚠️

- 指輪及び硬質なものなどでキズを付けないようご注意ください。塗膜はがれの原因となります場合があります。
- 汚れ落としには中性洗剤以外の洗剤・漂白剤・シンナー等で拭かないでください。変色・はがれ等の原因になります。
- お手入れの際に洗剤や水分が残らないよう、最後は必ず柔らかい布で拭き取ってください。



- × 酸性やアルカリ性の洗剤 (トイレ用洗剤や住宅用洗剤等)
- × 漂白剤
- × シンナー等の有機溶剤
- × ブラシ等硬いもの

### 汚れの程度に応じたお手入れ方法

- 水拭きでも落ちない汚れの場合...①②③を行ってください。
- から拭きでも落ちない汚れの場合...②③を行ってください。
- 軽い汚れの場合 (定期的なお手入れ)...③を行ってください。

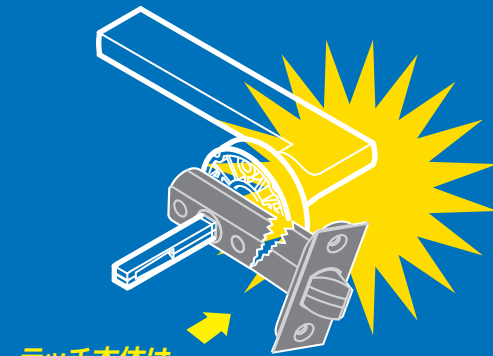
① 3%程度に薄めた中性洗剤を使用する	② 水拭きする	③ から拭きする
<p>やわらかい布</p> <p>中性洗剤</p>	<p>やわらかい布</p>	<p>やわらかい布</p> <p>ゴシゴシ強くこする</p>

※ 枠の変形、ドアの反り等で、ラッチボルトの掛かりが悪くなった場合には、専門業者に相談し調整が必要です。メンテナンスしないで使い続けると壊れる原因になります。平素は川口技研の住宅室内錠製品をご使用いただきありがとうございます。定期的にお手入れいただき、末永くご愛顧をよろしくお願いいたします。

## 川口技研 ラッチ交換対応一覧表

### 室内用ドアロック定期健康診断のおすすめ

**「丈夫で長持ち」「安全に」**  
**ご使用いただくために**  
**定期的なお手入れが必要です!**

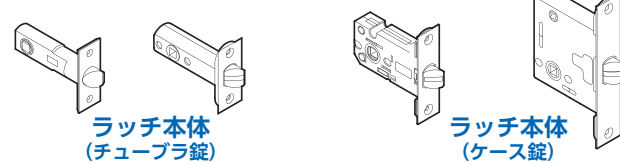


ラッチ本体は、**定期的にお取替えてください。**



ラッチ本体には、大きく分けて「チューブラ錠」と「ケース錠」があります。(浴室を除く一般住宅室内専用)

4 DR-60 1 DR-8ST 8 LSミニケース錠 9 LVSケース錠



- チューブラ錠は取付け加工の容易さと低価格がメリットです。正しい取付けと使用が行われていれば問題はありませんが異常な使用状態では、破損につながる危険性があります。
- ケース錠は耐久性が高く、壊れにくい構造になっています。

右ページを参考に異常な使用状態でないかチェックしてください ➡

## ゆるんだネジは締め直しましょう

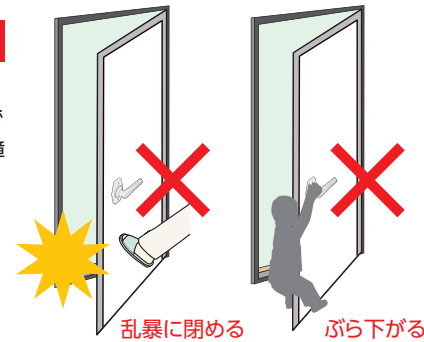
**異常** ①座のゆるみ  
⇒座をつかんで揺さぶるとグラグラと動く。座がゆるんでいる場合、ハンドルに異常な力がかかり、ラッチ本体にダメージが加わる。

**異常** ②スキマができる  
⇒ハンドル・握り玉を引っ張ると座との間にスキマができる。ハンドル止めネジがゆるんでいる場合、そのまま放置すると、ハンドル・握り玉が抜けて、ドアの開閉ができなくなる。

### 安全のためお願い

#### 異常使用状態

ネジのゆるみ等の異常な使用状態で使い続けると故障の原因となり、ドアが開かなくなる等、思わぬ大きな事故にもつながります。



#### 異常な使用状態とは

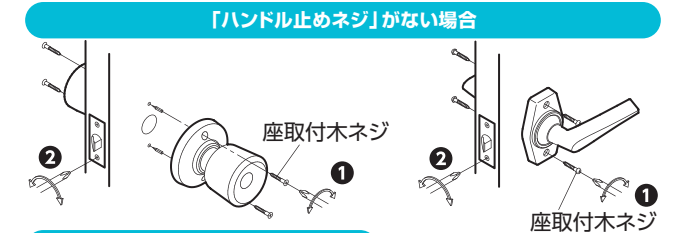
- ・ 長期間の使用でメンテナンスを怠った場合 (ハンドルや座の取付ネジがゆるんだまま使用を続ける等) (ドア内部の木芯の収縮によるネジのゆるみ)
- ・ 乱暴な操作を繰り返した場合 (ハンドルを回しきる前にドアを強く引く、お子様のぶら下がり等)
- ・ 錠に大きな負担がかかる場合 (重いドアでの使用や強力なドアクローザー付きのドア等)
- ・ 正しい取付けが行われていない場合 (指定外の取付け穴加工、ネジの締め込み不足等)

## ラッチ本体交換方法

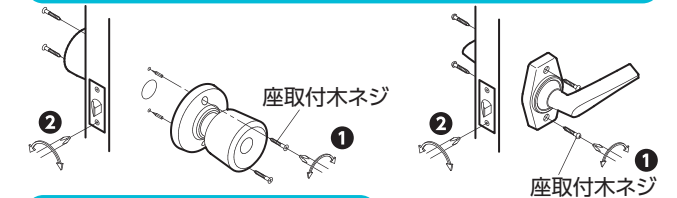
### ⚠️ 取付け上の注意 ⚠️

- ・ ラッチ本体を交換する場合、ドアにあるネジ穴に楊枝やマッチ棒を詰めて木ネジがよく効くようにしてください。
- ・ 手回しドライバーは力の入りやすい柄の大きなプラスドライバー (No.2) を使用して確実に締付けてください。
- ・ 電動ドライバーは使用しないでください。

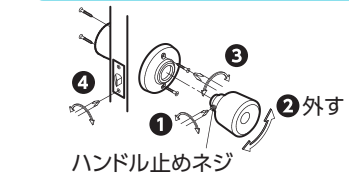
### Aタイプ 「座の取付ネジ」がドアの両面に見えます



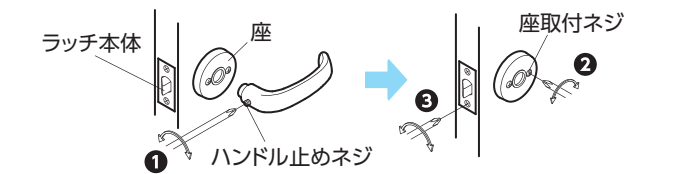
#### 「ハンドル止めネジ」がない場合



### 「ハンドル止めネジ」がある場合



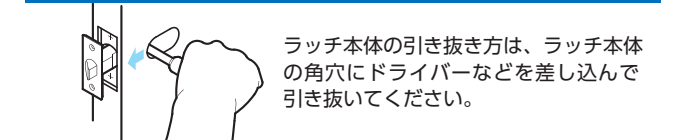
### Bタイプ 「座の取付ネジ」がドアの片側のみ見えます



### Cタイプ 「座の取付ネジ」が見えない



### ラッチ本体の引き抜き方 (A・B・Cタイプ共通)



①～④は取外しの順番です。取付けの場合は逆の順番で行ってください。

## 株式会社 川口技研

ISO14001・9001



営業本部 / 〒333-0844 埼玉県川口市上青木1-14-41  
 TEL 048-255-5411 FAX 048-255-8228

● 大阪 TEL 06-6380-1150 ● 東北 TEL 0244-36-2002  
 ● 福岡 TEL 092-437-4111 ■ <http://www.kawaguchigiken.co.jp/>